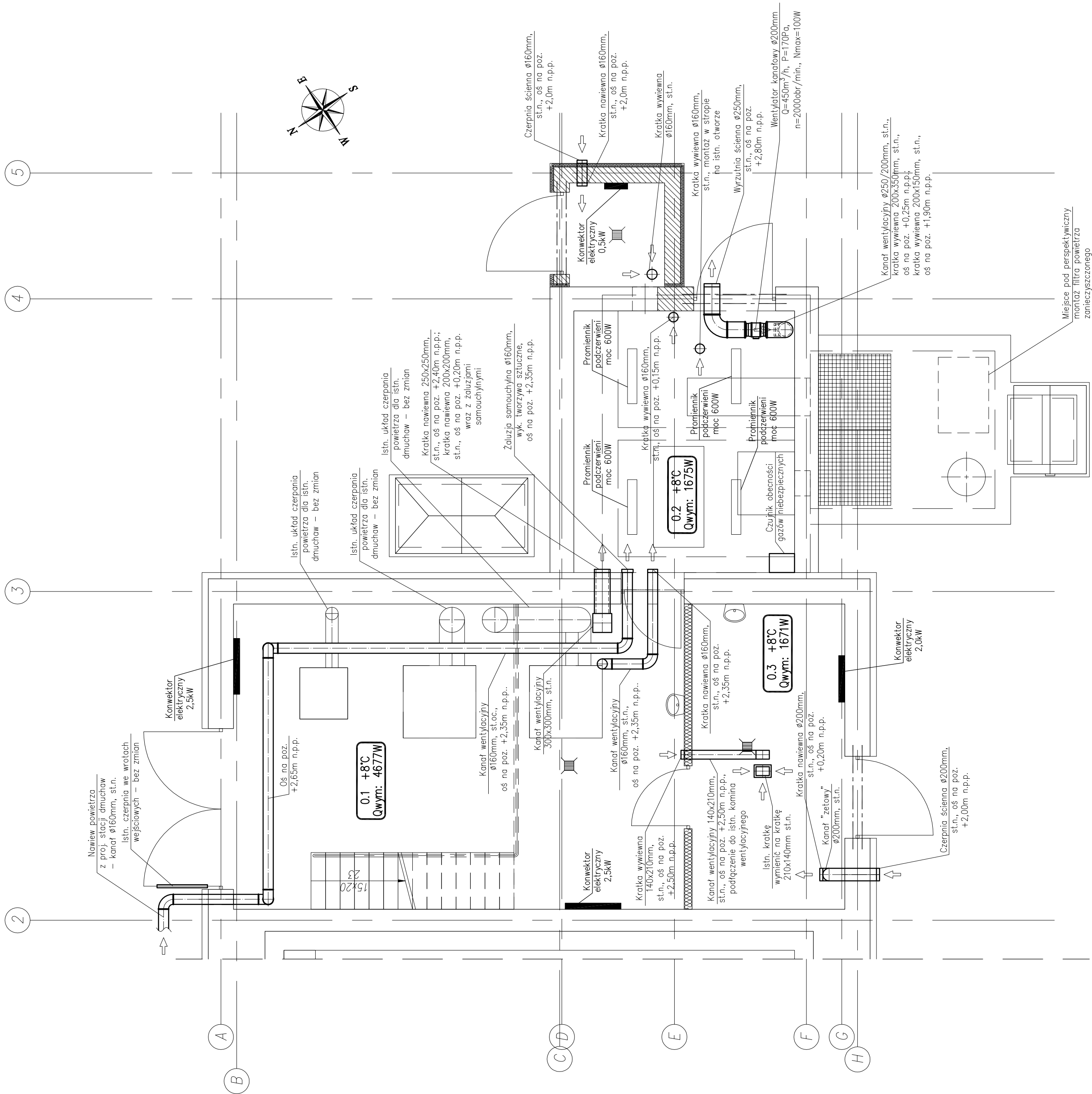


ISTN. POMPOWIA ŚCIEKÓW SUROWYCH, ISTN. STACJA DMUCHAW  
– RZUT PRZYZIEMIA – WENTYLACJA I OGRZEWANIE

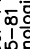
1:50



OZNACZENIA:

UWAGI:

1. Czerpiecie i wyrzutnie ścienne winny być wyposażone w siatkę zabezpieczającą przed owadami i gryzoniami oraz zaluźkę przeciwszczowe.
2. Rurociągi narzone na dźwigania niskich temperatur zewnętrznych należy obudować warstwą welny mineralnej w płaszczu z blachy nierdzewnej.



**N B M**  
Technology

**NBM Technology**  
Mrocza 1 Wapinski spółka z o.o.  
42-200 Wąbrzeźno, tel. 58 443/157  
e-mail: biuro@nbmtechnologia.pl

**ZADANIE:** PRZEBUDOWA I ROZBUDOWA OCZYSZCZALNI ŚCIEKÓW W CZARYNY DUNAŁCU  
WRAZ Z INFRASTRUKTURĄ TOWARZYSZĄCĄ

**OBIEKT:** OCZYSZCZALNIA ŚCIEKÓW W MIEJSKOWOŚCI  
CZARY DUNAŁCZ

**INWESTOR:** PODHAŃSKIE PRZEDSIĘBIORSTWO KOMUNALNE SP. Z O.O.  
AL. TYSIĄCLECIA 35A, 34-400 NOWY JĄRG  
NR EWID.: 4119/5, 4119/8, 4030/41, 4031/7, 4031/10, 4030/2  
DZIAŁEK: OBRĘB 0003 CZARY DUNAŁCZ

**NAZWA RYS.:** I STN. POMPOWIA ŚCIEKÓW SIPIWOCH, I STN. STACJA DUCHAW  
– RZUT PRZETWIERA – WENTYLACJA I OBSZEWANIE

**PROJEKTANTA:** mgr inż. Tomasz Tompoczek

**OPRACOWANIE:** mgr inż. Izabela Szabłotko

**SWIADKO:** mgr inż. Teresa Syc-Wójcik

**SWIADKO:** mgr inż. Teresa Syc-Wójcik

**SWIADKO:** mgr inż. Teresa Syc-Wójcik

**SWIADKO:** mgr inż. Teresa Syc-Wójcik

**SWIADKO:** mgr inż. Teresa Syc-Wójcik

**SWIADKO:** mgr inż. Teresa Syc-Wójcik

**SWIADKO:** mgr inż. Teresa Syc-Wójcik

**SWIADKO:** mgr inż. Teresa Syc-Wójcik

**SWIADKO:** mgr inż. Teresa Syc-Wójcik

**SWIADKO:** mgr inż. Teresa Syc-Wójcik

**SWIADKO:** mgr inż. Teresa Syc-Wójcik

**SWIADKO:** mgr inż. Teresa Syc-Wójcik

**SWIADKO:** mgr inż. Teresa Syc-Wójcik

**SWIADKO:** mgr inż. Teresa Syc-Wójcik

**SWIADKO:** mgr inż. Teresa Syc-Wójcik

**SWIADKO:** mgr inż. Teresa Syc-Wójcik

**SWIADKO:** mgr inż. Teresa Syc-Wójcik

**SWIADKO:** mgr inż. Teresa Syc-Wójcik

**SWIADKO:** mgr inż. Teresa Syc-Wójcik

**SWIADKO:** mgr inż. Teresa Syc-Wójcik

**SWIADKO:** mgr inż. Teresa Syc-Wójcik

**SWIADKO:** mgr inż. Teresa Syc-Wójcik

**SWIADKO:** mgr inż. Teresa Syc-Wójcik

**SWIADKO:** mgr inż. Teresa Syc-Wójcik

**SWIADKO:** mgr inż. Teresa Syc-Wójcik

**SWIADKO:** mgr inż. Teresa Syc-Wójcik

**SWIADKO:** mgr inż. Teresa Syc-Wójcik

**SWIADKO:** mgr inż. Teresa Syc-Wójcik

**SWIADKO:** mgr inż. Teresa Syc-Wójcik

**SWIADKO:** mgr inż. Teresa Syc-Wójcik

**SWIADKO:** mgr inż. Teresa Syc-Wójcik

**SWIADKO:** mgr inż. Teresa Syc-Wójcik

**SWIADKO:** mgr inż. Teresa Syc-Wójcik

**SWIADKO:** mgr inż. Teresa Syc-Wójcik

**SWIADKO:** mgr inż. Teresa Syc-Wójcik

**SWIADKO:** mgr inż. Teresa Syc-Wójcik

**SWIADKO:** mgr inż. Teresa Syc-Wójcik

**SWIADKO:** mgr inż. Teresa Syc-Wójcik

**SWIADKO:** mgr inż. Teresa Syc-Wójcik

**SWIADKO:** mgr inż. Teresa Syc-Wójcik

**SWIADKO:** mgr inż. Teresa Syc-Wójcik

**SWIADKO:** mgr inż. Teresa Syc-Wójcik

**SWIADKO:** mgr inż. Teresa Syc-Wójcik

**SWIADKO:** mgr inż. Teresa Syc-Wójcik

**SWIADKO:** mgr inż. Teresa Syc-Wójcik

**SWIADKO:** mgr inż. Teresa Syc-Wójcik

**SWIADKO:** mgr inż. Teresa Syc-Wójcik

**SWIADKO:** mgr inż. Teresa Syc-Wójcik

**SWIADKO:** mgr inż. Teresa Syc-Wójcik

**SWIADKO:** mgr inż. Teresa Syc-Wójcik

**SWIADKO:** mgr inż. Teresa Syc-Wójcik

**SWIADKO:** mgr inż. Teresa Syc-Wójcik

**SWIADKO:** mgr inż. Teresa Syc-Wójcik

**SWIADKO:** mgr inż. Teresa Syc-Wójcik

**SWIADKO:** mgr inż. Teresa Syc-Wójcik

**SWIADKO:** mgr inż. Teresa Syc-Wójcik

**SWIADKO:** mgr inż. Teresa Syc-Wójcik

**SWIADKO:** mgr inż. Teresa Syc-Wójcik

**SWIADKO:** mgr inż. Teresa Syc-Wójcik

**SWIADKO:** mgr inż. Teresa Syc-Wójcik

**SWIADKO:** mgr inż. Teresa Syc-Wójcik

**SWIADKO:** mgr inż. Teresa Syc-Wójcik

**SWIADKO:** mgr inż. Teresa Syc-Wójcik

**SWIADKO:** mgr inż. Teresa Syc-Wójcik

**SWIADKO:** mgr inż. Teresa Syc-Wójcik

**SWIADKO:** mgr inż. Teresa Syc-Wójcik

**SWIADKO:** mgr inż. Teresa Syc-Wójcik

**SWIADKO:** mgr inż. Teresa Syc-Wójcik

**SWIADKO**

ZESTAWIENIE POMIESZCZEŃ	NR POM.	NAZWA
	0.1	POMIESZCZENIE DMUCHAW
	0.2	POMIESZCZENIE KRAT
	0.3	MAGAZYN WAPNA
	0.4	POM. KONTENERA SKRAPEK

PROJEKTOVAL:	NR. SPRAVNOZ:	SPECIJALNOZ:	DATA:
mgr inž. Terezec Topercak	SLK/3144/PWOS/10	TEHNOLOGIČNO -SANTANA	12.2015
OPROJEKTOVAL:	NR. SPRAVNOZ:	SPECIJALNOZ:	DATA:
mgr inž. Izabela Ščabljalo	NR. SPRAVNOZ:	TEHNOLOGIČNO -SANTANA	12.2015
SPRAVNOZ:	NR. SPRAVNOZ:	SPECIJALNOZ:	DATA:
mgr inž. Terezec Syp-Wójcik	SLK/1030/PWOS/05	TEHNOLOGIČNO -SANTANA	12.2015